

新 緞 子

EN800

小花唐草



EN797

笹龍胆



EN801

線上り小花



EN798

あけぼの唐草



EN802

大牡丹



EN799

珠光



新 緞 子

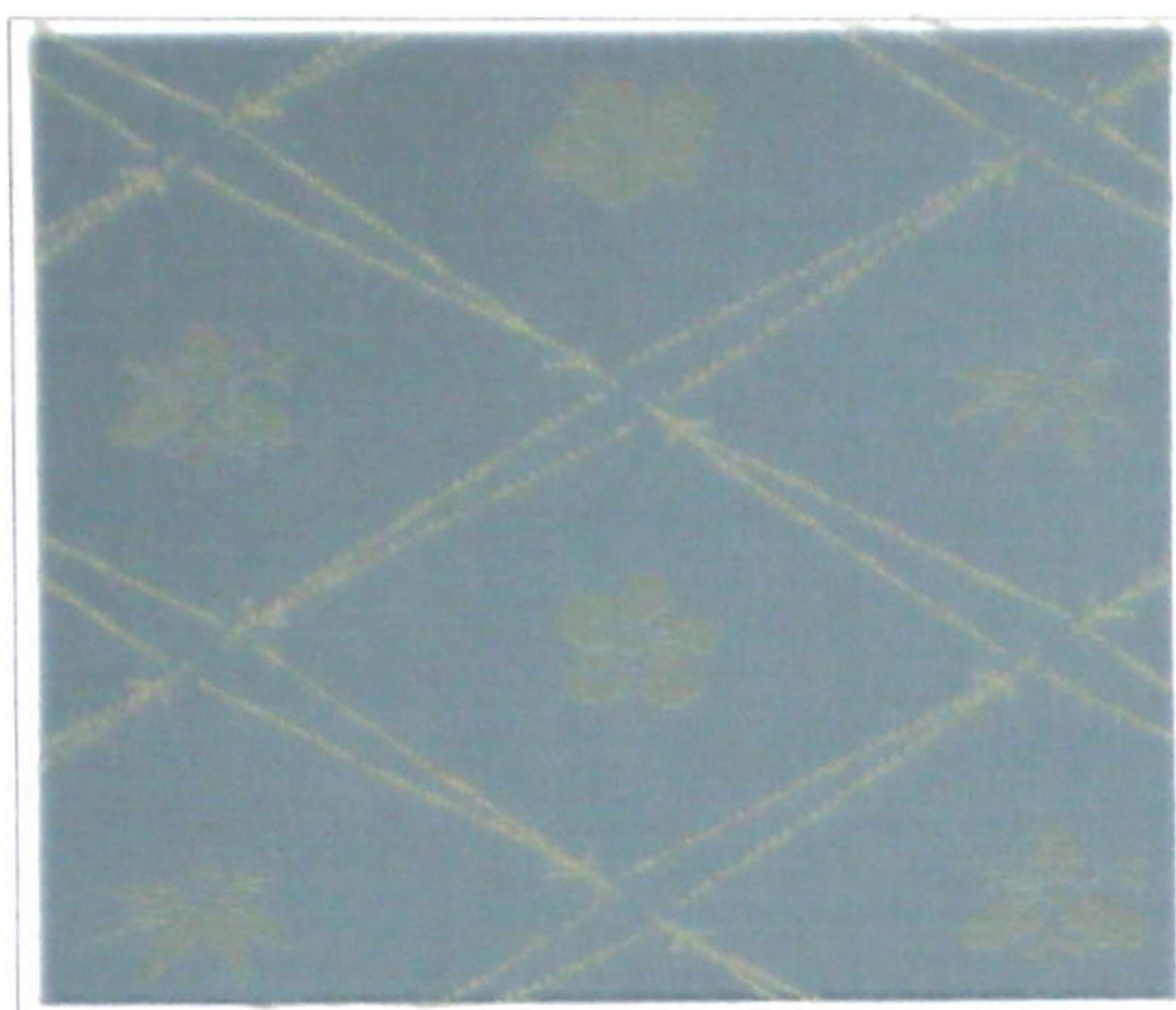
EN806

牡丹唐草



EN803

松葉菱に花



EN807

定家



EN804

菱に木瓜



EN808

小菱地牡丹



EN805

紗綾形に小唐花



新 緞 子

EN812

線上り小花



EN809

牡丹唐草



EN813

氷割唐草



EN810

小菱地牡丹



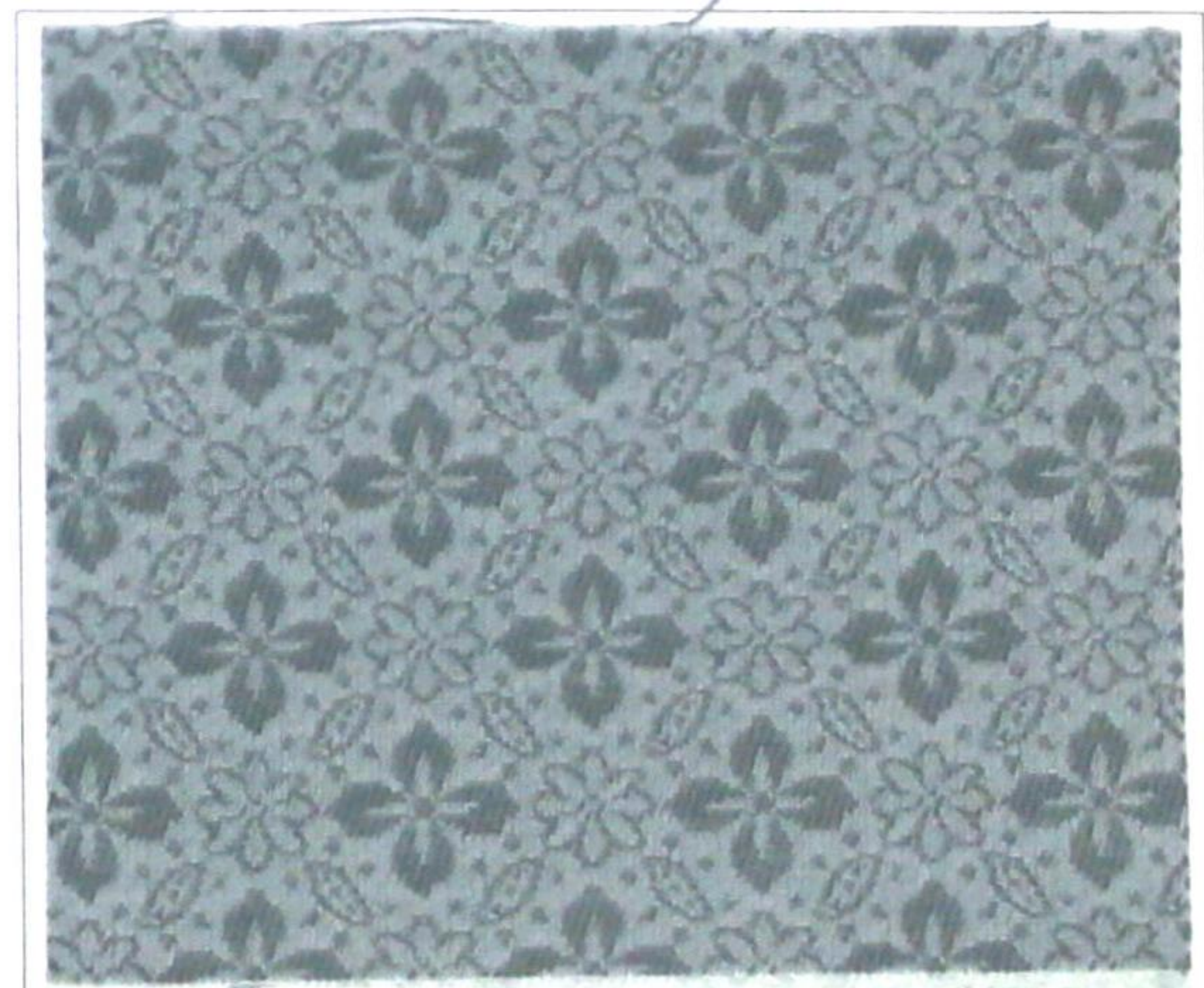
EN814

菱に木瓜



EN811

花菱



新 緞 子

EN818

二重蔓八釜牡丹



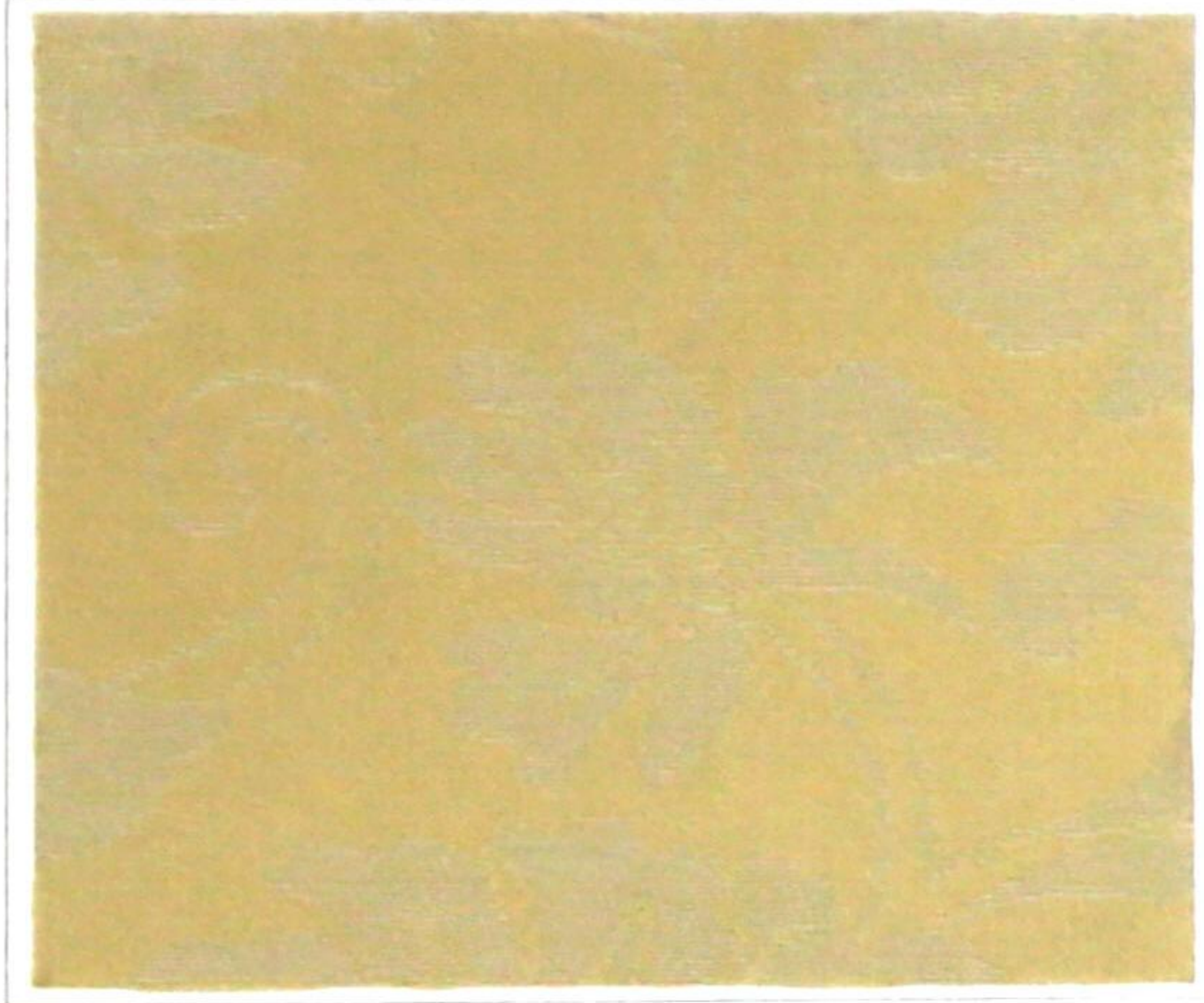
EN815

揉み紙



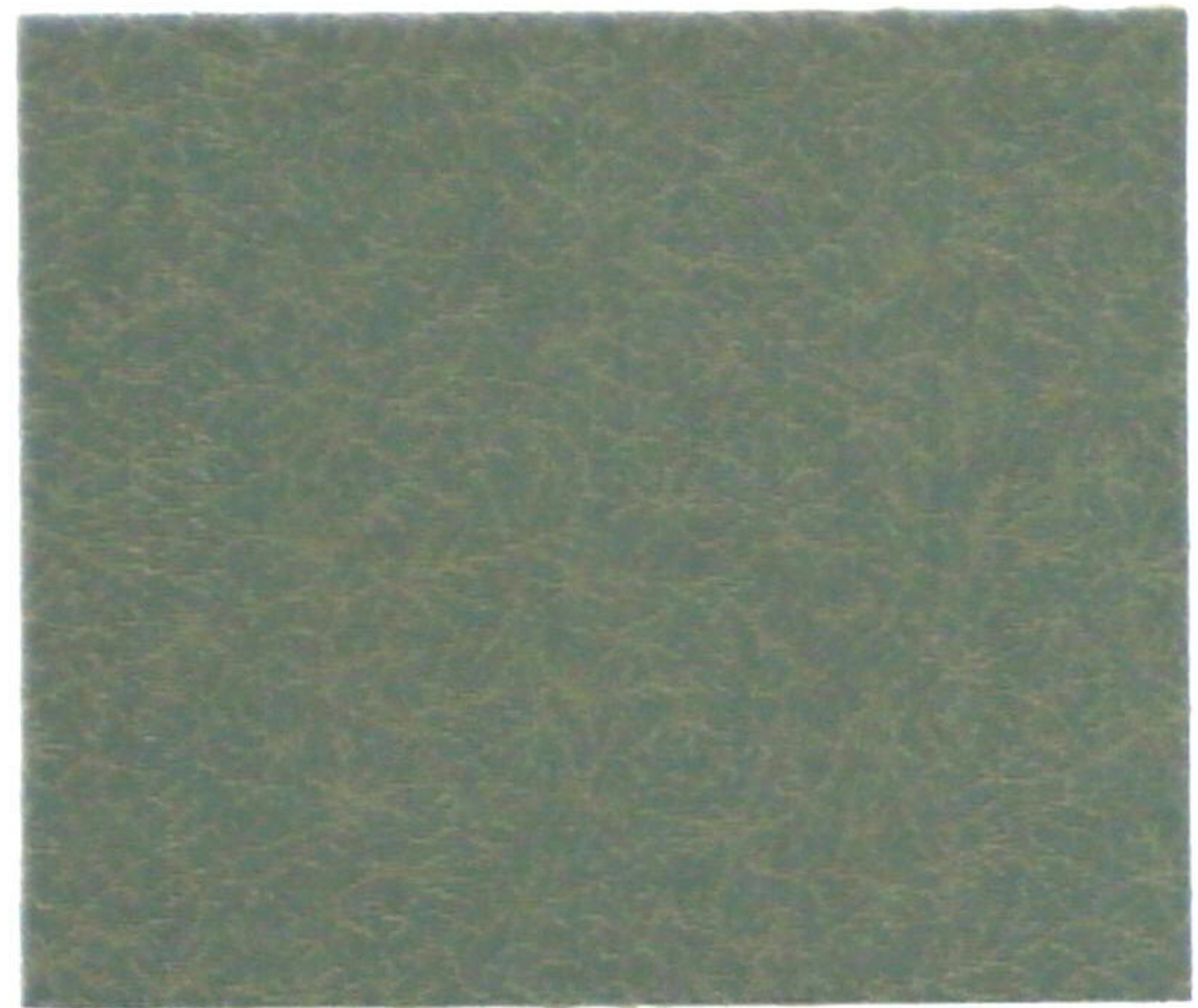
EN819

二重蔓八釜牡丹



EN816

揉み紙



EN820

二重蔓八釜牡丹



EN817

揉み紙

